



F  
D  
C  
The Faculty of Health Sciences  
Shiraz University of Medical Sciences



گروه آموزشی تخصص فلوروسکوپی  
دانشگاه علوم پزشکی شیراز

کمیته دانشجویی توسعه آموزش  
دانشگاه علوم پزشکی رفسنجان

## حفاظت در برابر اشعه در رادیولوژی مداخله ای

تهیه کننده: فاطمه توپسر کانی

زیر نظر: مهدیه احمدی، گروه رادیولوژی،  
دانشکده پیراپزشکی

### نکات اساسی برای حفاظت از کارمندان در فلوروسکوپی

#### استفاده از وسایل حفاظتی



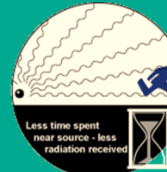
عینک شیشه سربی یا محافظ کناری



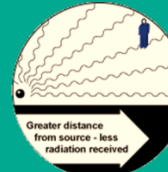
حفاظ تیرولید

#### قاعده زمان - فاصله - حفاظ

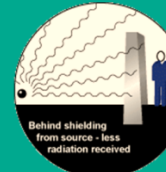
|                |                           |                       |
|----------------|---------------------------|-----------------------|
| کاهش زمان تابش | افزایش فاصله تا منبع تابش | استفاده از حفاظ مناسب |
|----------------|---------------------------|-----------------------|



Less time spent near source - less radiation received



Greater distance from source - less radiation received

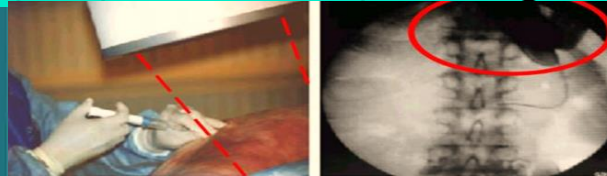


Behind shielding from source - less radiation received

استفاده از حفاظهای آویز سقفی، کنار تخت، زیر تخت و متحرک



#### خارج نگه داشتن دست ها از میدان تابش



✓ در صورت امکان دستیاران و پرتوکاران اتاق فلوروسکوپی در پشت متخصص مربوطه و یا در پشت یک مانع حفاظتی قرار گیرند.

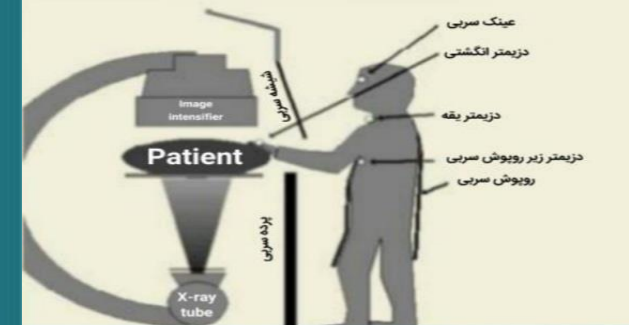
✓ برای فلوروسکوپی جانبی (Lat) بهترین مکان برای پرسنل در کنار گیرنده تصویر می باشد.

### نکات اساسی برای حفاظت از کارمندان در فلوروسکوپی

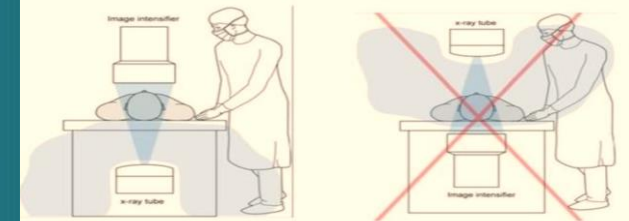
#### ایستادن سمت آشکارساز



#### استفاده از دزیمتر فردی



#### قرار دادن تیوب پرتو ایکس زیر تخت بیمار

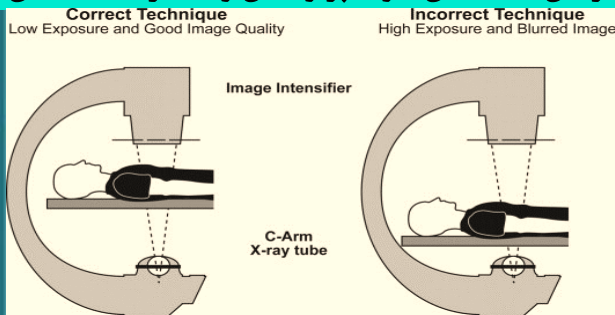


✓ در صورت امکان، نصب دو فیلم بچ، یکی در زیر و یکی بر روی روپوش سربی توصیه میگرد. دد.

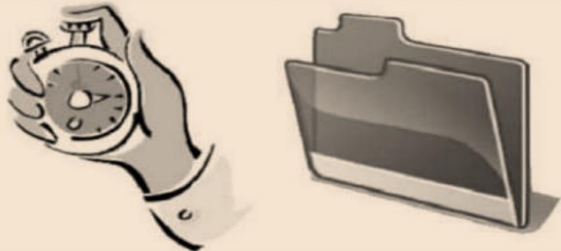
✓ در صورت احتمال پرتوگیری از اطراف و پشت باید از روپوش سربی مناسب با پوشش دوطرفه (تمام بدن) استفاده شود.

## نکات اساسی برای حفاظت از بیماران در فلوروسکوپي

### افزایش فاصله بین تیوب پرتوایکس و بیمار تا حد امکان



### کاهش مدت زمان فلوروسکوپي



### عدم پرتودهی مکرر یک ناحیه از پوست بیمار

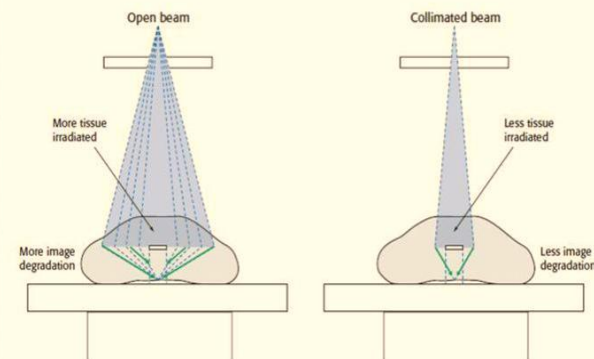


✓سوابق پرتوگیری بیمار شامل نوع روش، زمان پرتوگیری، دوز تجمعی، دوز پوست، تعداد دفعات انجام روش و ... در پرونده درمانی وی ثبت و نگهداری شود.

✓باید از باردار نبودن بیمار (بانوان) اطمینان حاصل گردد(درصورت بارداری و لزوم انجام فلوروسکوپي، تایید متخصص و دریافت رضایت نامه از بیمار الزامی است).

## نکات اساسی برای حفاظت از بیماران در فلوروسکوپي

### محدود کردن میدان تابش تا حد امکان



### استفاده از حفاظ مناسب در صورت امکان



### استفاده از DAP meter جهت ثبت دز ضروری به

#### پوست بیمار



✓جهت کاهش پرتوگیری بیماران باید عوامل تابش بهینه (با توجه به ارگان هدف و قد و وزن بیمار: کیلو ولتاژ بهینه، میلی آمپر بهینه و زمان) توسط فیزیسیست آموزش دیده معتبر تعیین و در اتاق نصب گردد.

✓حتی الامکان از مد بزرگنمایی (Magnification) استفاده نگردد.

